

ゆりかごとは

「ゆりかご」は、親や支援者は、はぐくみ、見守る役割だと考え、名付けました。子ども自身の伸びようとするエネルギーを大切に、ご家族の皆様と一緒に、成長を支えています。

ゆりかごは次のことを大切にしていきます

①五感を使う活動、遊びを大切にしていきます

遊びは、未来を切り開く原動力です。子どもは身近な人に認められ、褒められると喜び、自信と意欲を高めます。

②リズムのある生活を送ります

日々の安定した生活リズムは成長の土台でもあります。

③コミュニケーションを楽しみます

育児は心と心のコミュニケーションです。親子で見つめ合い、肌を触れ合い、気持ちのやり取りをしましょう。表情や身振り手振りを使い、言葉以前のコミュニケーションを楽しみましょう。

※利用にあたっては、浜松市への申請が必要です。

1日の定員・・・10名(毎日・併行合わせて)



年齢・・・2歳児～5歳児
日時・・・月曜日～金曜日
9:00～15:00
昼食代・・・320円(おやつ代含む)



地域の幼稚園・保育園に籍をおき、週1回～療育に参加するグループです。

年齢・・・2歳児～5歳児
日時・・・月曜日～金曜日
9:00～15:00
昼食代・・・320円(おやつ代含む)



毎日通園・併行通園共に土曜日に保護者と一緒に活動する日です。他に父親・母親教室があります。

日時・・・土曜日(月1回)
9:30～12:00
活動内容・・・リトミック・制作等親子活動
懇談会



懇談会・・・年に数回、平日の提供時間内に実施しています。ゆりかごでの様子を知っていただいたり、保護者同士の交流や活動の体験など行います(保護者のみ参加)

親子参観・親子運動の日・・・ゆりかごの活動に保護者の皆様もお子さまと一緒に参加していただく日です。(希望者対象)

デイリープログラム

9:00	登園・トイレ・自由遊び
10:00	お茶タイム
10:15	朝の会(歌・手遊び・課題)
10:30	運動遊び・リトミック
11:00	設定活動(グループ活動) (散歩・造形あそび・集団遊び・季節の遊び等) おでかけをする事もあります
11:40	昼食
12:40	着替え・お昼寝
14:00	着替え・おやつ・帰りの会

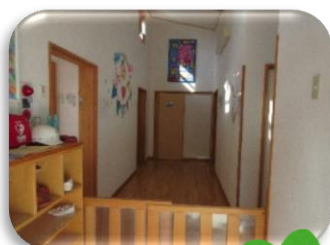
主な年間行事

4月	入園・進級式
5月	端午の節句 遠足
7月	プール開き
8月	夏まつり
9月	おいもほり
10月	運動会
12月	クリスマス会
2月	豆まき会
3月	卒園・修了式
毎月	うんどうの日 食育の日 誕生会

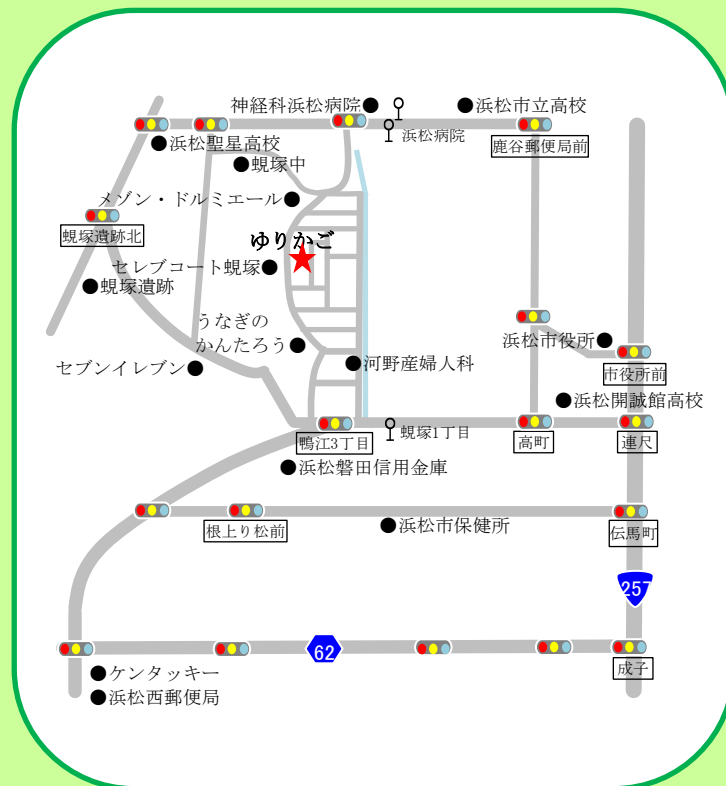
施設概要

スタッフ: 管理者 児童発達支援管理責任者
保育士 児童指導員 指導員

施設規模: 敷地面積 256.84㎡
建物面積 114.82㎡
木造・平屋建て



ゆりかごへのアクセス




アクセス

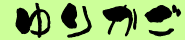
路線バス JR浜松駅より

2番乗り場 遠州浜舘線「舘塚1丁目」下車 徒歩5分

2番乗り場 医療センター富塚じゅんかん「浜松病院」徒歩10分

お問い合わせ

社会福祉法人 

児童発達支援事業所 

〒432-8018


浜松市中央区舘塚二丁目6-13

電話 053-489-3200

FAX 053-489-3216

Mail yurikago@associe.org

<http://associe.org/>

社会福祉法人 
児童発達支援事業所





「個の育ち、仲間との育ち」を小集団の中で支援します

「寄り添い、分かち合い、支え合う」を
ファミリーサポートの柱とします